

¡La forma correcta de conectar la energía solar fotovoltaica a los perfiles de techo trapezoidales!

S-5!®

The Right Way!™

ProteaBracket™

Un soporte versátil para el montaje de energía solar fotovoltaica en perfiles de techo trapezoidales

ProteaBracket™ ahora está hecho en aluminio. ¡Sigue siendo la solución de fijación de techo de metal trapezoidal más versátil del mercado, con el modelo S-5! ProteaBracket mejorado !

El soporte cuenta con una base de fijación ajustable y opciones de fijación del módulo para adaptarse a diferentes dimensiones de perfil de techo y opciones de montaje.

Nuestra junta EPDM pre-aplicada de fábrica con adhesivo de pega hace que la instalación instantánea, asegurando una colocación precisa y segura la primera vez. Sin selladores sucios, una instalación más rápida y un ajuste a prueba de intemperie, ProteaBracket le ofrece la solución de conexión solar más versátil disponible.

ProteaBracket*

¡Se puede utilizar para montaje en riel o "fijación directa" con S-5! PVKIT™

* Cuando se utiliza ProteaBracket junto con el S-5! PVKIT, se requiere una tuerca adicional durante la instalación.

**AHORA DISPONIBLE
EN ALUMINIO**



NEW

ProteaBracket™

Propiedades y Beneficios

- **34% más ligero - ahorra en el envío**
- **L-Foot™ más fuerte**
- **Prueba de carga para aplicaciones de ingeniería**
- **Materiales resistentes a la corrosión.**
- **Ajustable - Se adapta a los perfiles de unión hasta 7.6 cm**
- **Pelar-y-Pegar evita cambios accidentales durante la instalación**
- **Completamente premontado**
- **Garantía de 25 años ***

*See www.S-5.com for details.



888-825-3432 | www.S-5.com |



¡ProteaBracket™ es la solución de fijación solar perfecta para la mayoría de los techos metálicos de perfil trapezoidal, con fijación expuesta!

ProteaBracket™ es compatible con los materiales comunes para techos de metal y viene con una junta de EPDM aplicada previamente en la base.

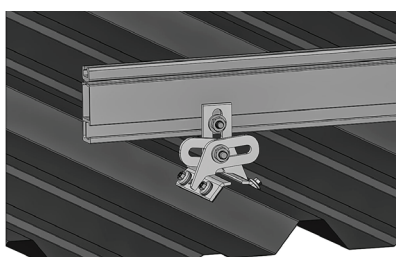
Nota: Los cuatro orificios preperforados deben usarse para lograr la resistencia probada. Se proporcionan sujetadores.

Para asistencia de diseño, pregunte a su distribuidor, o visite

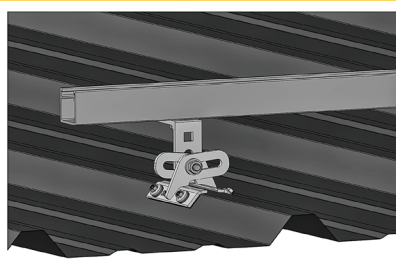
www.S-5.com para obtener datos de pruebas de laboratorio independientes que pueden utilizarse para diseños y aplicaciones de carga crítica. Además, visite nuestro sitio web para obtener más información, incluidas las compatibilidades y especificaciones metalúrgicas.

S-5!® La fuerza de sujeción sin comparación en la industria.

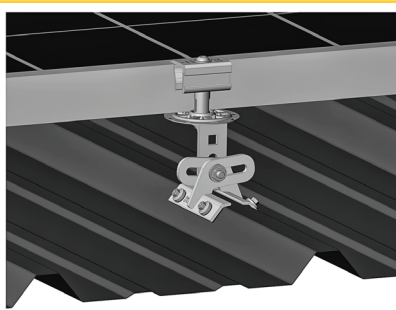
Multiples opciones de fijación:



Riel de montaje lateral



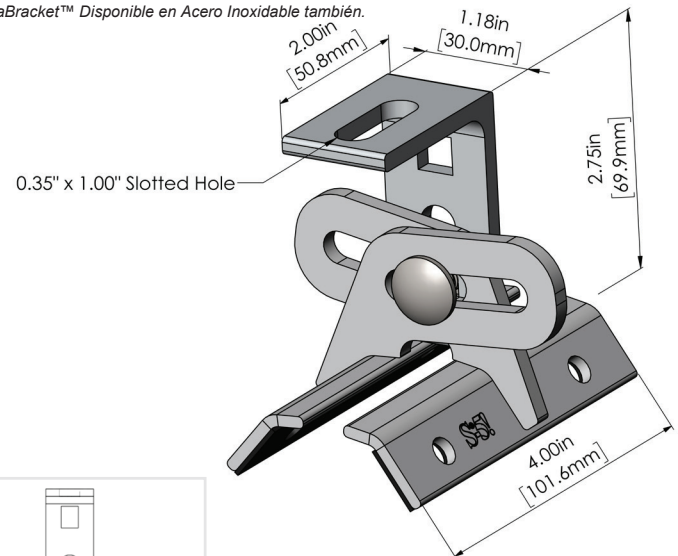
Riel de montaje inferior



**con
PV Kit 2.0
S-5!
(Sin rieles)**

ProteaBracket™

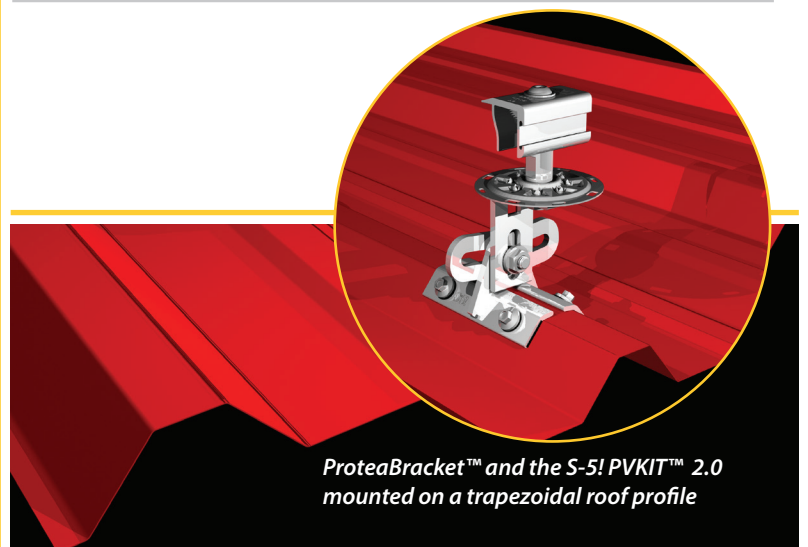
ProteaBracket™ Disponible en Acero Inoxidable también.



ProteaBracket para perfiles hasta 7.5 cm de ancho

INSTALACIÓN:

No se necesita preparación de superficie. (1) Limpie el exceso de aceite y residuos. (2) despegue el papel adhesivo de liberación (3) Alinee y monte el soporte directamente sobre la cresta del techo. (4) Asegure ProteaBracket a través de agujeros preperforados, utilizando tornillos de perforación S-5!.



ProteaBracket™ and the S-5! PVKIT™ 2.0 mounted on a trapezoidal roof profile

S-5!® Warning! Please use this product responsibly!

Products are protected by multiple U.S. and foreign patents. For published data regarding holding strength, bolt torque, patents, and trademarks, visit the S-5! website at www.S-5.com.

Copyright 2019, Metal Roof Innovations, Ltd. S-5! products are patent protected. S-5! aggressively protects its patents, trademarks, and copyrights. Version 07089.

Distributed by