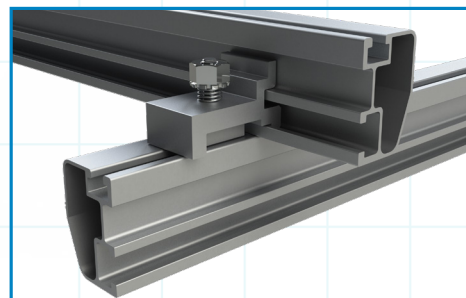
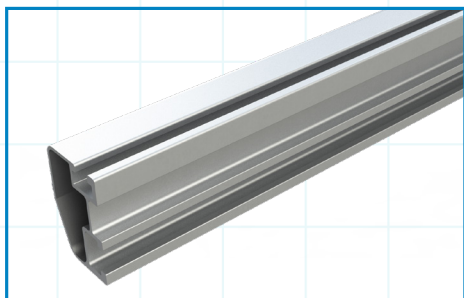
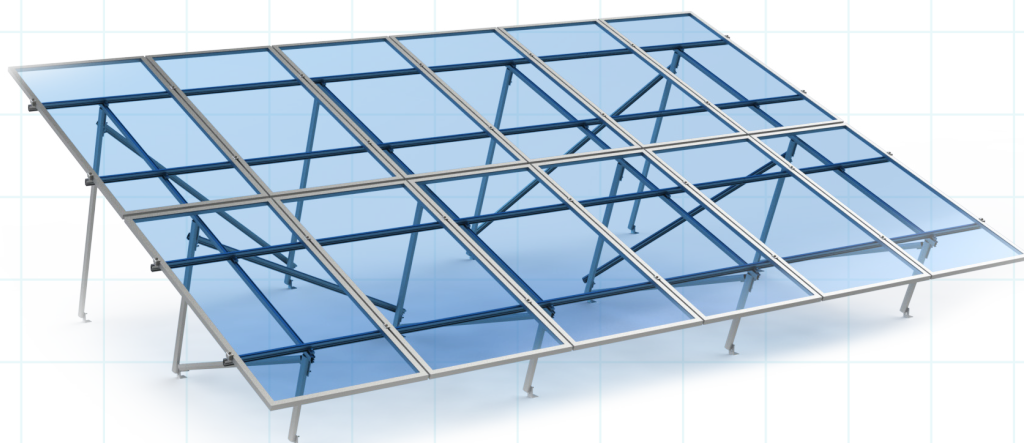


# SM ASCENDER<sup>®</sup>

## ASCIENDE A LO MÁS ALTO.



El nuevo sistema de montaje SM Ascender de Unirac es flexible, eficiente y confiable. Proporciona todo lo necesario para maximizar los espacios y minimizar los costos para los clientes y al mismo tiempo brindar una facilidad de instalación inigualable. Obtén una flexibilidad inigualable del riel que también sirve como pata de inclinación y refuerzo y se puede cortar en sitio, lo que brinda la capacidad de elevar la parte frontal de la estructura hasta 50.8 cm para sistemas de una y doble fila. Además, el SM Ascender incluye rieles de mayor longitud para adaptarse a módulos más grandes y tiene un rango de ángulos de inclinación entre 10 y 25 grados. Una de las grandes ventajas es que utilizaras menos accesorios debido al riel multipropósito, así como a las características de instalación que optimizan tiempo y dinero. Agrega valor a tus proyectos con Unirac, calidad comprobada, garantía insuperable y servicios de ingeniería para apoyarte de principio a fin, y estarás Ascendiendo a nuevas alturas en poco tiempo con Unirac.



## ASCIENDE CON ASCENDER

PARA PREGUNTAS O SERVICIO AL CLIENTE VISITE [UNIRAC.COM](http://UNIRAC.COM) O LLAME AL (505) 248-2702

## FLEXIBLE — MÁS FÁCIL PARA EL INSTALADOR

- La parte frontal del sistema se puede elevar hasta 20"/50.8 cm para librar obstáculos.
- Es posible configurar ángulos de inclinación de 10 a 20 grados en el diseño de dos filas en vertical y de 25 grados para una fila sencilla.
- Los sistemas se pueden optimizar para configuraciones de una o dos filas.
- La longitud del riel es más larga y es compatible para módulos más grandes.
- Se pueden utilizar abrazaderas, de la serie Pro y Universales AF.

## EFICIENTE — LE AHORRA DINERO A USTED Y A SU CLIENTE

- Los tornillo en "T" son universales y los pernos en T son universales
- Con una sola llave de 1/2" instala la mayoría de los componentes.
- Menos componentes para la instalación.
- La instalación es muy sencilla gracias a las uniones atornilladas.
- El empalme estructural interno significa menos complicaciones.
- Tres soportes en lugar de cuatro, reducen los costos, menos cortes, desperdicios de rieles y menos mano de obra en la instalación.



## TECNOLOGÍA DE CONFIANZA, UN SOCIO FABRICANTE DE CALIDAD, TE DA TRANQUILIDAD

- El SM Ascender<sup>®</sup> es un producto certificado por con una garantía de 25 años.
- La conexión eléctrica (bonding) está integrada.
- Cadena de suministro sólida y plazos de entrega inigualables.
- Soporte de ingeniería y una herramienta de cotización sencilla.

## EL SERVICIO AL CLIENTE DE UNIRAC ES EL NIVEL MÁS ALTO DE SOPORTE PARA PRODUCTOS



EXPERIENCIA  
INIGUALABLE



CALIDAD  
CERTIFICADA



INGENIERIA DE  
EXCELENCIA



GARANTÍA  
RENTABLE



HERRAMIENTAS  
DE DISEÑO



DOCUMENTACIÓN  
DEL PERMISO

### SOPORTE TÉCNICO

El equipo de soporte técnico de UNIRAC se dedica a responder preguntas y abordar situaciones en tiempo real. Contiene una biblioteca en línea de documentos que incluye informes de ingeniería, y fichas técnicas.

### PROVEEDOR DE CALIDAD CERTIFICADO

UNIRAC es el único proveedor de estructura fotovoltaica con certificaciones ISO 9001: 2015, 14001: 2015 y OHSAS 18001: 2007, lo que significa que ofrece los más altos estándares de ajuste, forma y función. Estas certificaciones demuestran la excelencia y compromiso con las prácticas comerciales de primera clase.

### Garantía Sólida

No deje su proyecto al azar, UNIRAC tiene la solidez financiera para respaldar sus productos y reducir su riesgo. Tenga la tranquilidad de saber que está instalando productos de una calidad excepcional. El SM Ascender tiene una garantía limitada de producto de 25 años.